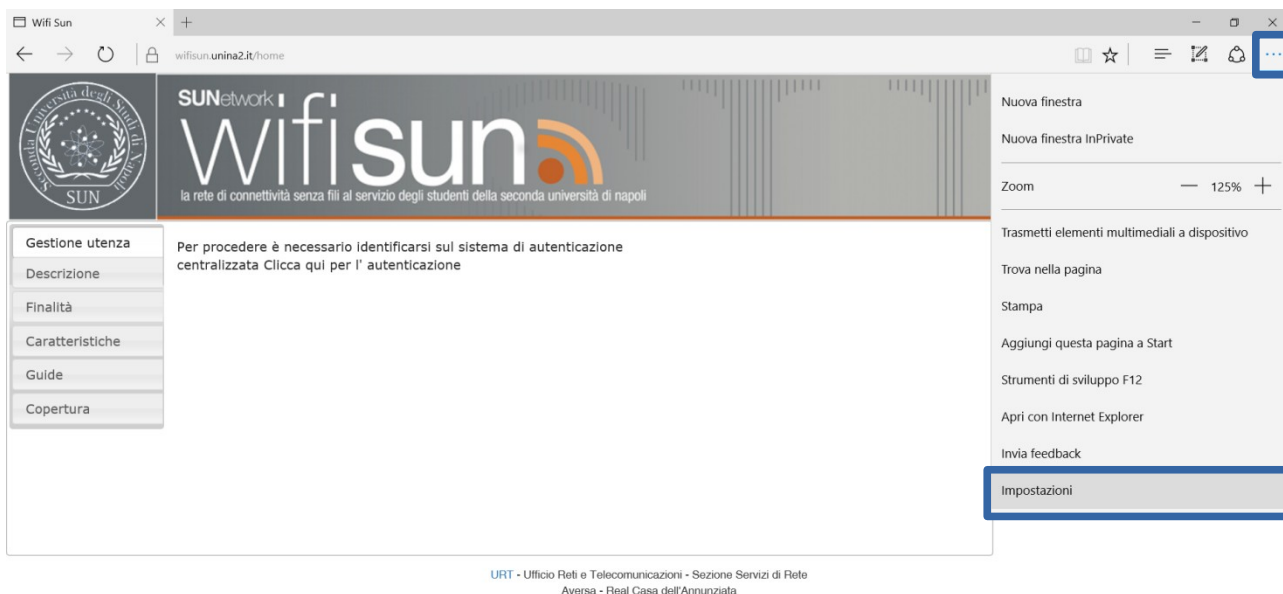
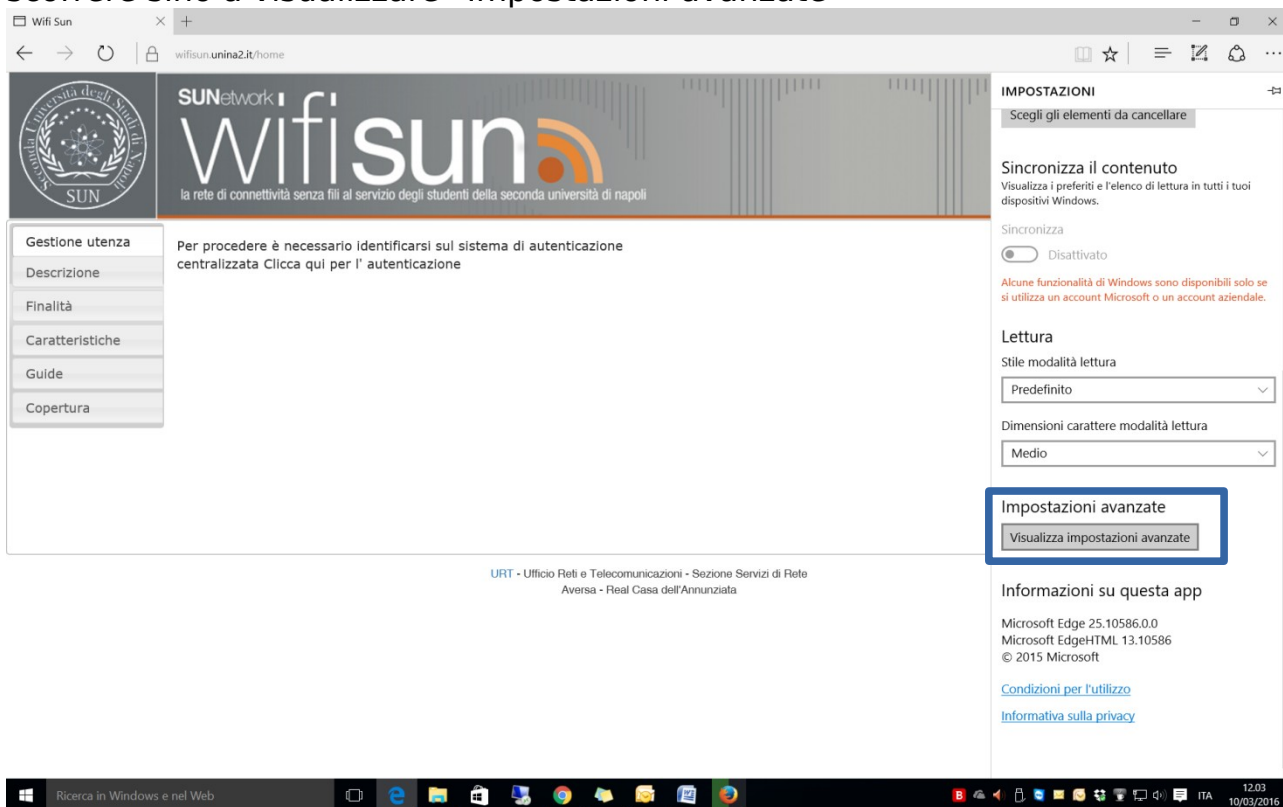


## SETTAGGIO EDGE ( windows10 )

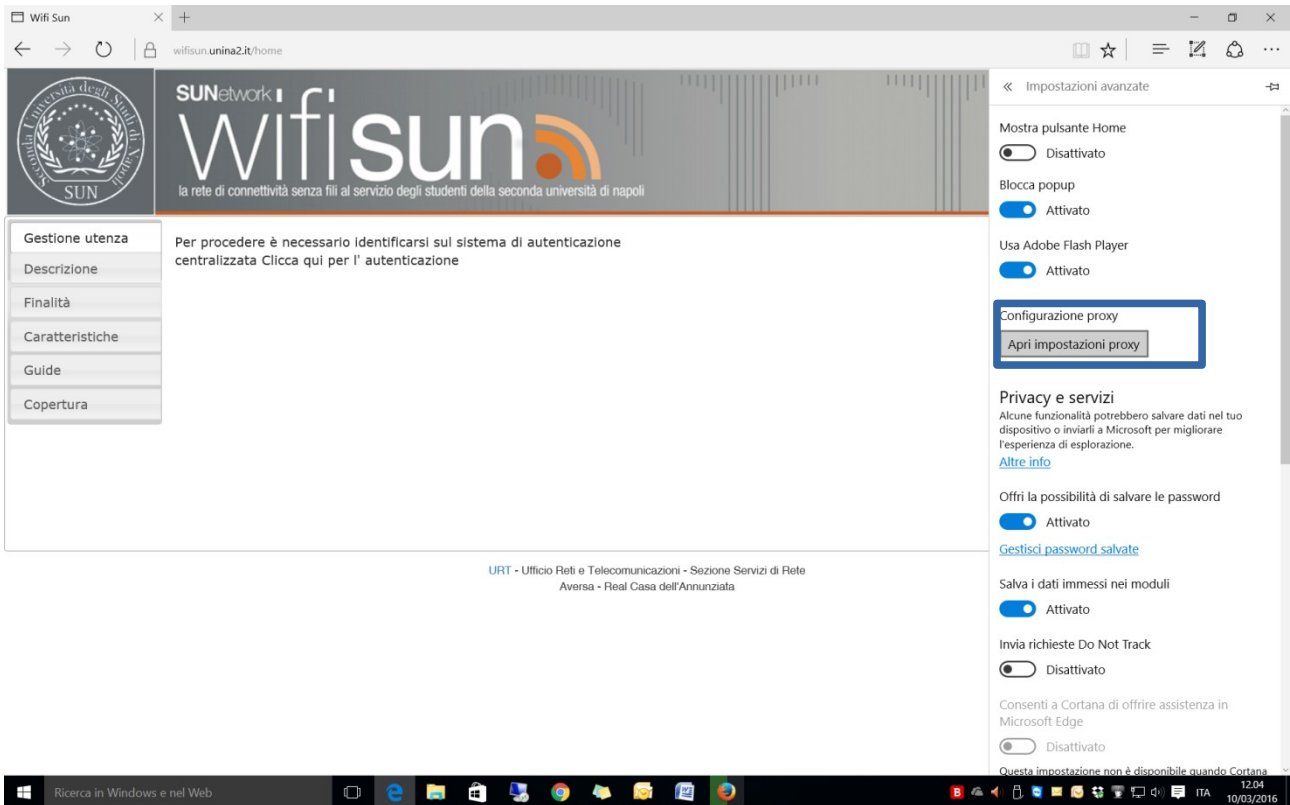
selezionare dal menù in alto a destra la voce impostazioni



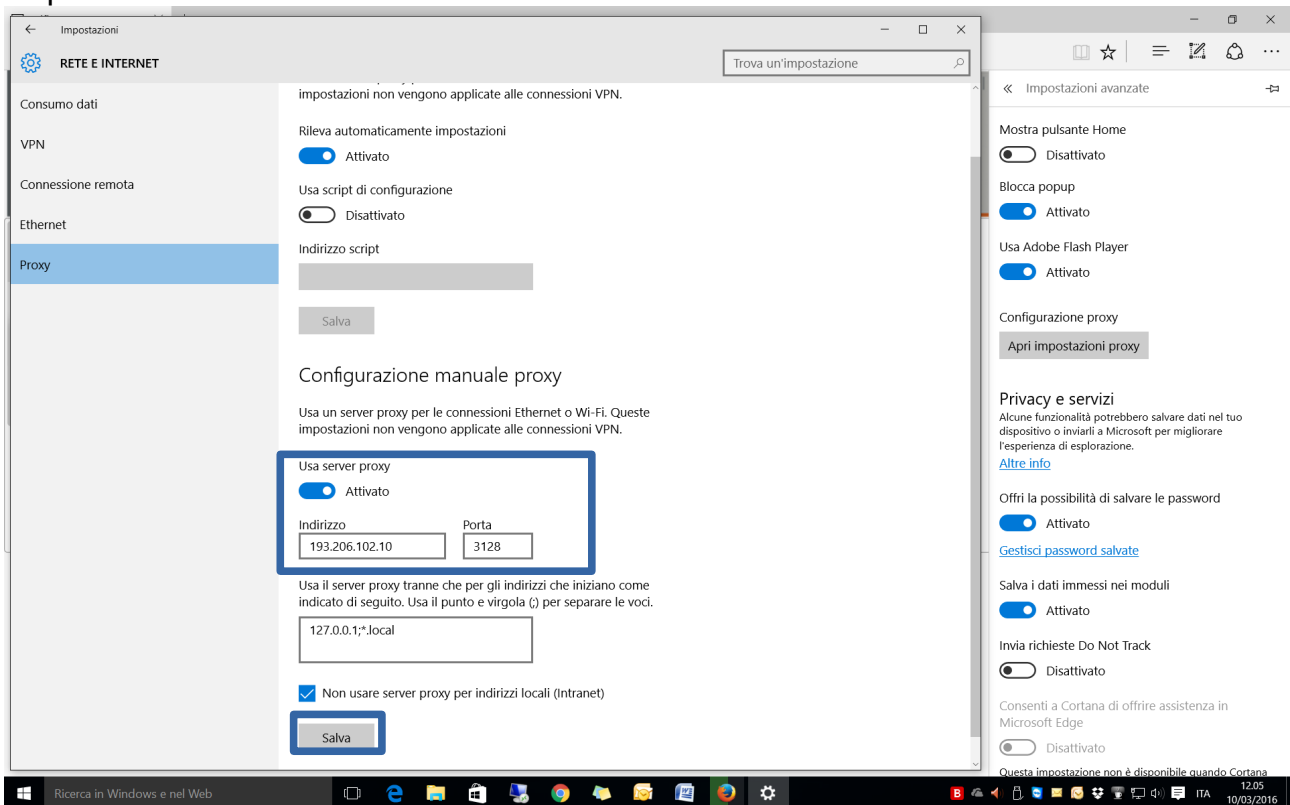
scorrere sino a visualizzare "Impostazioni avanzate"



clickare su Apri impostazioni proxy



dopo aver posizionato la levetta "usa server proxy" su Attivato  
inserire nei campi opportuni l' indirizzo 193.206.102.10 e la porta 3128  
e quindi cliccare su Salva



Provando a visualizzare una pagina web, dovrebbe apparire un pannello che richiede le credenziali: andranno inserite le stesse usate per accedere alla rete wifi di ateneo, che è possibile gestire in autonomia attraverso il sito [www.wifisun.unina2.it](http://www.wifisun.unina2.it).