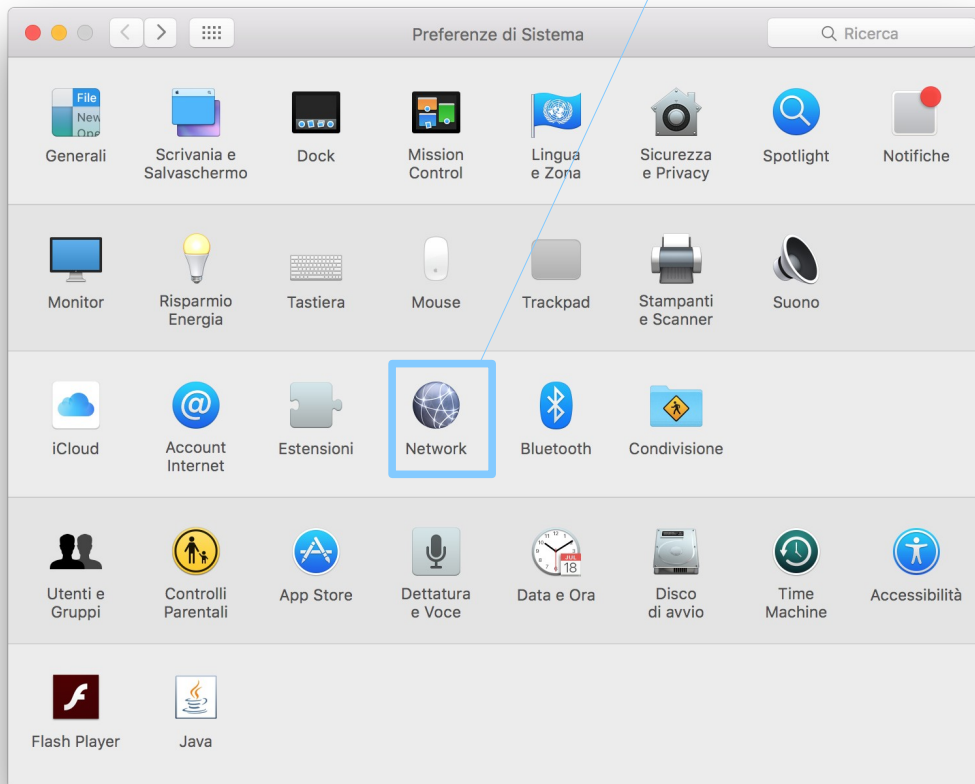


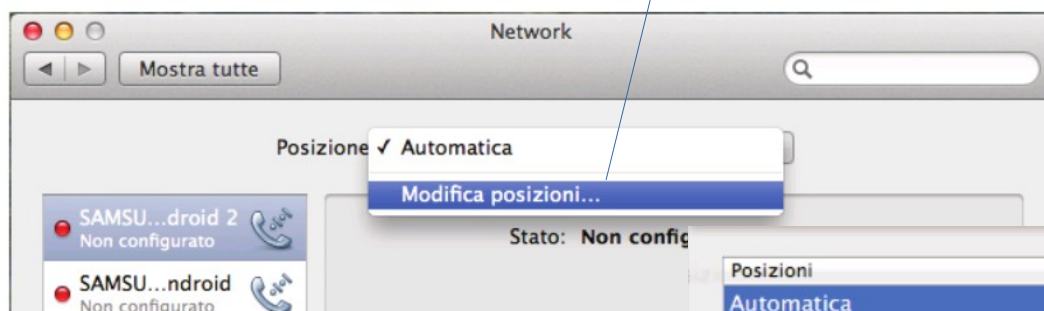
Da Preferenze di Sistema



Selezionare Network

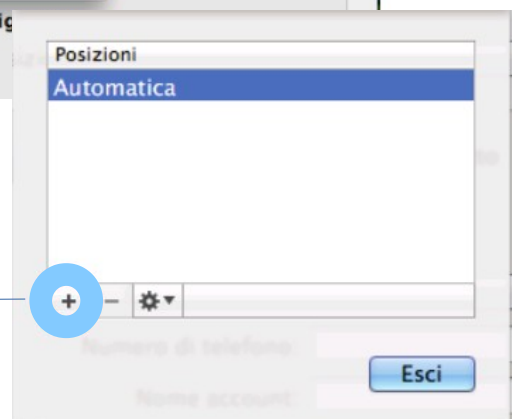


Come prima operazione, selezionare Modifica posizioni



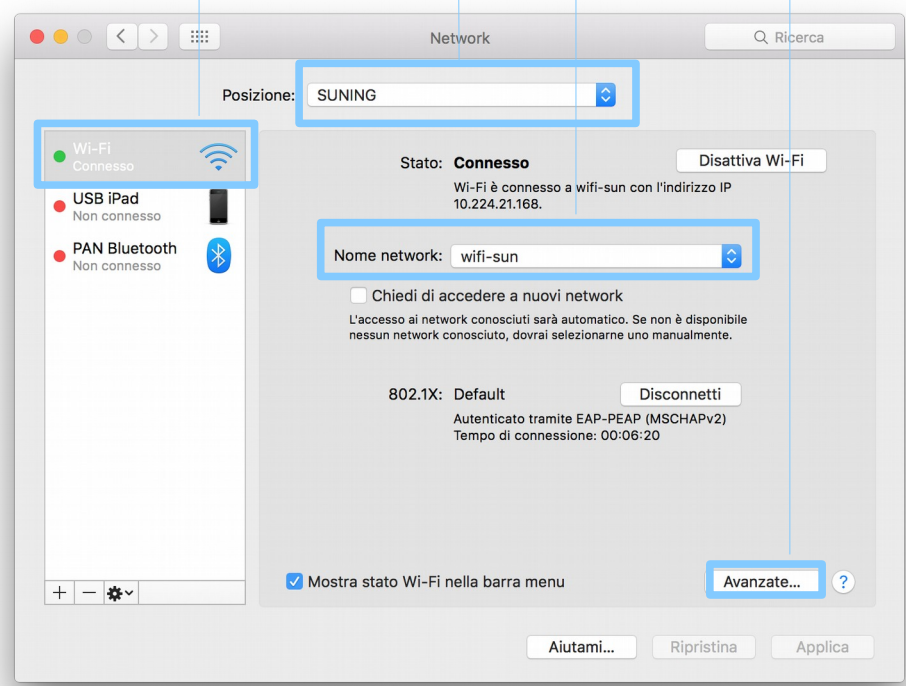
ed aggiungere una nuova voce con un nome a scelta; ciò farà sì che tutte le modifiche che verranno apportate, indicate successivamente, saranno legate solo alla nuova posizione; cliccare sul segno più

per inserire il nome a scelta (esempio SUNING)



Assicurarsi che sia selezionata la posizione appena creata

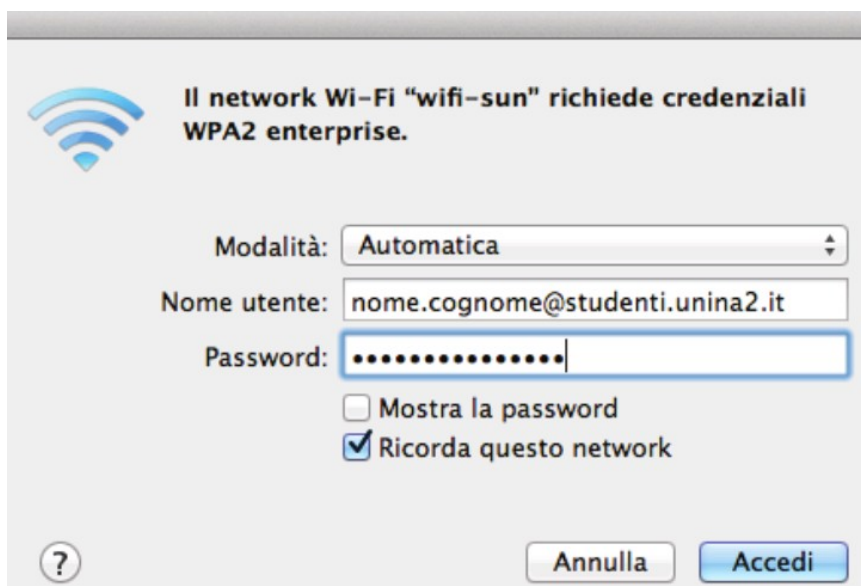
Selezionare WIFI Nome network: wifi-sun Avanzate



Dall' icona del wifi selezionare wifi-sun



ed inserire le proprie credenziali wifi-sun nel pannello che apparirà



Importante: quando si è in sedi diverse dall' Ateneo, per non avere problemi nella navigazione, ricordare di riportare la spunta Posizione su Automatica

